

■ GEBERIT

■ GEBERIT

## Vom Steckindikator bis zum Edelstahl-Krall-Klemmring

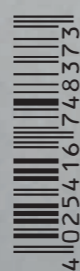
10 gute Gründe für Geberit PushFit – die neue Trinkwasser-  
Steckverbindung für die flexible Stockwerksverteilung



■ GEBERIT

Geberit PushFit

Urheberrechtlich geschützt. Nachdruck oder Veröffentlichung auch durch elektronische Medien, auch auszugsweise nur mit Genehmigung Geberit Vertriebs GmbH, Pfullendorf. 959.613.00.1/12.08/30.0



4 10254 161748 373

Geberit Vertriebs GmbH  
Theuerbachstraße 1  
88630 Pfullendorf  
Geberit Technik-Telefon  
Tel.: 07552 934-1011  
Fax. 07552 934-866  
technik-telefon@geberit.com  
www.geberit.de

KNOW  
HOW  
INSTALLED



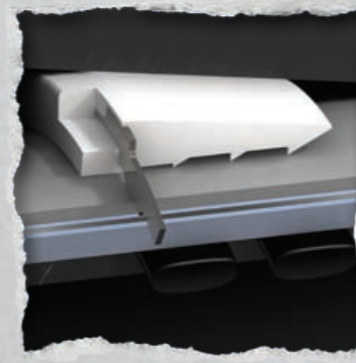
#### 1. Steckindikator

Sichtbare Sicherheit der Steckverbindungen geben die großen Sichtfenster in den Geberit PushFit Steck-Fittings. Der Steckindikator zeigt mit grüner Signalfarbe, dass ein Rohr sicher und dauerhaft dicht in das Geberit PushFit Fitting gesteckt wurde.



#### 2. Robuster Fitting-Körper

Das Herz des Geberit PushFit Trinkwasser-Stecksystems sind die robusten Fittings. Die Steck-Fittings mit Verstärkungen an den Kanten sind extrem baustellentauglich. Zum Schutz ist der Einschiebbereich konstruktiv geschützt.



#### 3. Edelstahl-Krall-Klemmring

Der im Fitting integrierte Krallring aus korrosionsbeständigen Edelstahlkrallen steht für sichere Steck-Verbindungen mit hoher Zugfestigkeit. Aufgrund der sehr hohen Auszugskräfte ermöglicht das Geberit PushFit Steck-Verbindungssystem extrem sichere Rohrinstallationen – ohne Schweißen, Lötten oder Pressen.



#### 4. Endkappen

Alle Steckenden des Geberit PushFit Steck-Verbindungssystems sind mit Endkappen zum Schutz vor Staub und Schmutz bei der Lagerung und beim Einsatz auf der Baustelle geschützt, und sorgen damit für erhöhte Trinkwasserhygiene.



#### 5. Zwei Dichtringe

Geberit PushFit arbeitet mit einem Sicherheitskonzept bestehend aus zwei Dichtringen: der erste O-Ring dichtet nicht nur ab, sondern reinigt das Rohr von Restpartikeln. Der zweite Ring dichtet zusätzlich ab.



**10 von vielen weiteren guten Gründen, ab sofort Trinkwasser-Verteilungen mit Geberit PushFit zu stecken.**

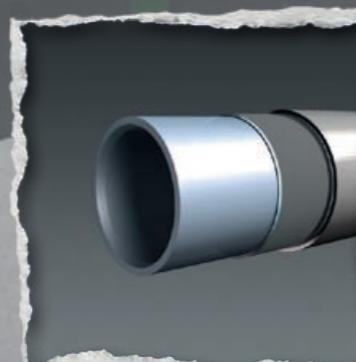
Die Geberit PushFit Steckverbindungen sind Teil der Geberit Systemtechnik. Darunter verstehen wir die clevere Verbindung einzelner Teile zu kompletten sanitär-technischen Systemen. Clevere Verbindungen sind bei Geberit grundsätzlich wirtschaftlich, flexibel, einfach, sicher und schnell herzustellen. Dafür installieren wir unser ganzes technisches Wissen – bis ins kleinste Detail. Das verstehen wir unter Know-How Installed.

**Geberit Systemtechnik – clevere Verbindungen, die passen.**



#### 6. Formteilprogramm

Für den schnellen, einfachen und wirtschaftlichen Anschluss von Geberit PushFit steht ein umfangreiches Formteilprogramm zur Verfügung. Für so gut wie alle Anschluss-situationen ist ein passendes Fitting erhältlich. Ob als PVDF-, Rotguss- oder Messing-Fitting, Geberit PushFit ist bei allen Trinkwasserqualitäten einsetzbar. Der Übergang auf Geberit MeplaFix sorgt für den schnellen Anschluss an Armaturen und Installationselemente.



#### 7. Leichtes Metallverbundrohr

Das leichte Geberit PushFit Metallverbundrohr verfügt über einen dünnen, aber stabilen Aluminiumkern. Alle drei Dimensionen (d 16, d 20 und d 25) lassen sich leicht verarbeiten und sind von Hand biegsam. Das flexible, aber formstabile, leichte Mehrschichtrohr ist ideal geeignet für die Stockwerksverteilung. Das Metallverbundrohr ist auch im Schutzrohr oder vorisoliert für Sanitär- und Heizungsinstallationen erhältlich.



#### 8. Hochflexibles Polybuten-Rohr

Die Vollkunststoff-Rohre für die Geberit PushFit Steckverbindung sind prädestiniert für hydraulisch und hygienisch optimierte Ringleitungssysteme. Durch die Minimierung der Fittinganzahl ermöglicht das hochwertige und leichte Polybuten-Rohr eine wirtschaftliche Verarbeitung. Das Polybuten-Rohr ist auch im Schutzrohr erhältlich.



#### 9. Adapter für Geberit Mepla und Mapress

Zur sicheren, schnellen und geprüften Anbindung von Geberit PushFit an den Steigstrang stehen Adapter mit Presskontur für die Press-Verbindungssysteme Geberit Mepla und Mapress zur Verfügung. Und bieten damit die Geberit typische Systemkompatibilität.



#### 10. Ergonomisches Kalibrier- und Entgratwerkzeug

Für alle drei Dimensionen des Geberit PushFit Steck-Verbindungssystems benötigen Sie nur ein ergonomisch geformtes Werkzeug. Nach dem Ablängen mit der Geberit PushFit oder einer handelsüblichen Rohrschere entgraten und kalibrieren Sie das Rohr in nur einem Arbeitsgang. Das ergonomisch geformte Geberit PushFit Werkzeug ist mit langlebigen, verschleißfreien Klingen ausgestattet.