

■ GEBERIT

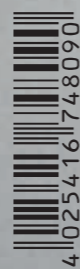
■ GEBERIT

Vom Pressindikator bis zum Verschlussstopfen

10 gute Gründe für das
Presssystem Geberit Mapress Edelstahl



Urheberrechtlich geschützt. Nachdruck oder Veröffentlichung auch durch elektronische Medien, auch auszugsweise nur mit Genehmigung Geberit Vertriebs GmbH, Pfullendorf. 959.515.00.1/12.08/30.0



Geberit Vertriebs GmbH
Theuerbachstraße 1
88630 Pfullendorf
Geberit Technik-Telefon
Tel.: 07552 934-1011
Fax. 07552 934-866
technik-telefon@geberit.com
www.geberit.de



1. Pressindikator
Der neue Pressindikator auf allen Geberit Mapress Edelstahl Fittings kann nach der korrekten Verpressung mit einer kleinen Handbewegung entfernt werden. Unverpresste Verbindungen sind schon vor der Druckprobe schnell sichtbar. Die blaue Farbe des Pressindicators signalisiert den Werkstoff Edelstahl. Schnelle Orientierungshilfe bietet die sichtbare Dimension und das Geberit Logo, das für unverwechselbare Qualität steht.



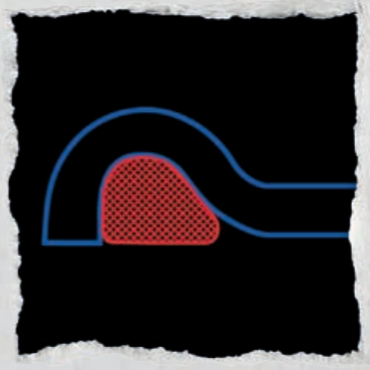
2. Verschlussstopfen
Alle Pressenden der metallischen Fittings von Geberit sind mit einem Verschlussstopfen versehen. Dieser schützt das Fitting bis zur Verpressung vor Staub und Verschmutzung und erhöht die Hygiene und Sicherheit der Versorgungsleitung. Die Farbe des Verschlussstopfens kennzeichnet zusätzlich die Anwendung.



3. Schweißnaht
Durch ein spezielles Wärmebehandlungsverfahren entsteht ein homogenes Werkstoffgefüge mit bandkantenfreien Schweißnähten. Der anspruchsvolle Fertigungsprozess macht das Mapress Rohr zu einem der sichersten.



4. Mechanische Festigkeit
Die aufeinander abgestimmten Komponenten geben dem Mapress System eine sehr hohe Festigkeit. So sind Betriebsdrücke von 25 bar und mehr realisierbar. Durch die extrem hohe mechanische Festigkeit wird eine Anwendungsvielfalt ermöglicht, die weit über die übliche haustechnische Installation hinausgeht.



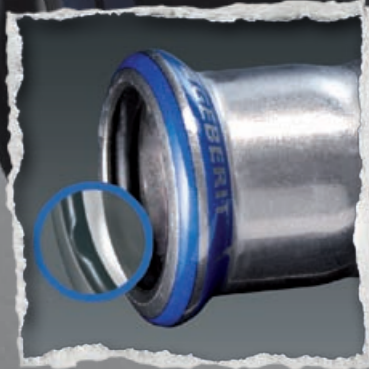
5. Dichtringeinförmung
Der Dichtring erhält beim Verpressvorgang durch die Pressbacke des Geberit Presswerkzeugs eine genau vordefinierte Form, bei der er zusätzliche Energie zur dauerhaft sicheren Dichtheit aufnimmt.



10 von vielen weiteren guten Gründen, ab sofort Versorgungsleitungen mit Geberit Mapress Edelstahl zu verarbeiten.

Das Mapress Edelstahl Presssystem ist Teil der Geberit Systemtechnik. Darunter verstehen wir die clevere Verbindung einzelner Teile zu kompletten sanitärtechnischen Systemen. Clevere Verbindungen sind bei Geberit grundsätzlich wirtschaftlich, flexibel, einfach, sicher und schnell herzustellen. Dafür installieren wir unser ganzes technisches Wissen – bis ins kleinste Detail. Das verstehen wir unter Know-How Installed.

Geberit Systemtechnik – clevere Verbindungen, die passen.



6. Konturdichtring
Der Konturdichtring bietet zusätzliche Sicherheit zum Pressindikator. Auf Grund seiner speziellen Kontur sind unverpresste Verbindungen bei der Druckprobe undicht.



7. Fitting-Schweißnaht
Insbesondere im Bereich der Dichtringauflage, im Innenbereich des Fittings, trägt die saubere Schweißnaht entscheidend zur dauerhaften Dichtheit des Systems und zur Verringerung der Korrosionsanfälligkeit bei. Eine thermische Spezialbehandlung sorgt für ein homogenes Materialgefüge – bei Fittings wie bei Rohren – und somit für eine optimale Verpressung.



8. Oberflächenausbildung
Die extrem glatte Oberfläche ist Voraussetzung für mehr Systemsicherheit und eine Langzeitdichtheit. Für ein optimales Fließverhalten und einen perfekt anliegenden Dichtring werden die Schweißnähte durch eine mechanische Nachbehandlung geglättet. Die deutlich unter den geforderten europäischen Normen liegenden Rauigkeitswerte stellen die Dichtheit des Systems sicher.



9. Fitting-Geometrie
Die kompakte Fitting-Geometrie benötigt weniger Platz, wodurch sich engere Fitting-Kombinationen ergeben. Darüber hinaus bietet Geberit zahlreiche, auf die jeweilige Anwendung abgestimmte Formteile an.



10. Legierungsbestandteile
Die optimale Zusammensetzung der Legierungsbestandteile führt zu einer hohen Werkstoff- und Systemsicherheit. Die über die Normanforderungen hinausreichende Geberit Werksnorm gibt Ihnen diese Sicherheit. Das Geberit Mapress System hat einen Molybdängehalt von mindestens 2,2 % und liegt somit über der Norm.